

# ShutterX<sup>®</sup>

Innovatief vanbinnen en vanbuiten





## Onzichtbaar, comfortabel genieten

Met de gepatenteerde innovatie ShutterX<sup>®</sup> van Wilms zijn de nadelen van traditionele inbouwrolluiken voorgoed verleden tijd. Als eerste op de markt zijn we erin geslaagd om een volledig luchtdicht systeem te ontwikkelen. Geen warmteverlies meer!

Het gepatenteerde systeem ShutterX<sup>®</sup> combineert esthetiek en energiezuinigheid. Het is een totaaloplossing voor passiefbouw, isolatie en ventilatie. Dit systeem is enkel mogelijk bij nieuwbouw of ingrijpende renovatie.

### Welke energievoordelen biedt ShutterX<sup>®</sup>?

#### Bouwknoop vermijden

Door inbouwrolluiken te plaatsen, veroorzaakt je een bouwknoop omdat je isolatie wegneemt op de plaats waar de kast komt te zitten. Bij het ontwikkelproces van ShutterX<sup>®</sup> is er intens geïnvesteerd om een oplossing te vinden voor dit probleem.

#### S-peil

Het S-peil (schilpeil) drukt de energie-efficiëntie van een wooneenheid uit in één getal. Hoe minder energie nodig is om de temperatuur van de wooneenheid op peil te houden, hoe lager dit getal is. Op deze manier wil de Vlaamse overheid extra nadruk leggen op de beperking van de energievraag. Een onafhankelijk studie bureau stelde vast dat ShutterX<sup>®</sup> het S-peil van een woning met maar liefst drie S-punten kan verlagen! Aangezien het S-peil

een verstrenging is van de regels, haal jij hier enorm veel winst uit. Woon je in een regio waar het S-peil niet gekend is? De voordelen van onze luchtdichte oplossing zijn uiteraard voor elke regio interessant. Je energiekosten zullen aanzienlijk dalen.

#### Energievraag beperken

Uit simulaties blijkt dat dankzij de plaatsing van ShutterX<sup>®</sup> het laagst karakteristieke energieverbruik\* van eender welke oplossing in de markt kan worden bereikt. Met ons systeem kun je het hele jaar door genieten van een optimaal binnenklimaat, zonder dat er nood is aan dure technieken.

#### Zijn er alternatieven?

Je kunt ervoor kiezen om de g-waarde (de verhouding tussen de invallende zonnestraling en de binnenkomende zonnestraling) van jouw glas te verlagen. Dit is echter een permanente beslissing waardoor je in de winter niet meer geniet van de zonnewinst. Rolluiken zijn dus een minder ingrijpende en voordeligere keuze.

#### Goed om te weten

ShutterX<sup>®</sup> is enkel verkrijgbaar bij Wilms.

(\*) Het karakteristiek energieverbruik wordt berekend aan de hand van veronderstellingen en bepaalde omstandigheden. Op die manier worden gebouwen met elkaar vergeleken.

# Esthetisch en energiezuinig

## ShutterX<sup>®</sup> van Wilms

### Goed om te weten

ShutterX<sup>®</sup> wordt ingebouwd in de spouw en is dus onzichtbaar aan de binnen- én buitenkant van jouw woning. Je hoeft dus geen toegevingen meer te doen qua design.



## Eigenschappen van ShutterX<sup>®</sup>

### Onzichtbaar ingebouwd in de spouwmuur

ShutterX<sup>®</sup> kan als eerste in zijn soort volledig luchtdicht in de spouwmuur worden ingebouwd. De kast zit volledig weggewerkt achter de gevel, zelfs de onderlat verdwijnt in de kast. In opgerolde toestand is ShutterX<sup>®</sup> dus onzichtbaar, zowel vanbinnen als vanbuiten. ShutterX<sup>®</sup> blijft door zijn uniek ontwerp altijd bereikbaar voor herstellingen.

### Composiet profiel vervangt de isolatie in de spouwmuur

Om de kast in te bouwen in de spouw, wordt er isolatie weggenomen. De plaatsing van een composiet profiel vervangt dit tekort aan isolatie. Wilms hanteert als enige op de markt deze techniek.

### Voorzien van luchtdichte folie

Wilms voorziet standaard een luchtdichte folie op het composiet profiel boven en onder het raam. Deze wordt eenvoudig afgewerkt tegen de buitenzijde van de binnenmuur.

### Geen condensvorming

Het gebruikelijke multiplex isoleert niet optimaal, met als gevolg dat condensvorming en donkere plekken op het pleisterwerk kunnen ontstaan. De isolerende constructieplaten die Wilms bij ShutterX<sup>®</sup> aanbiedt, vangen de temperatuurverschillen op en vermijden de bouwknoop naast het raam.

### Gestroomlijnde geleiders

De geleiders van ShutterX<sup>®</sup> zijn weggewerkt in de muur en dus onzichtbaar wanneer je recht voor het raam staat. Ze kunnen gelakt worden in een RAL-kleur naar keuze om een mooi geheel met het raam te bekomen. Het kliksysteem maakt de montage nog makkelijker. Bovendien zie je hierdoor geen schroeven meer.

### Halt aan beestjes

Tussen het rolluikblad en het raam is er standaard 15 mm ruimte voorzien voor de plaatsing van een vliegenraam. Voor het rolluikblad kan ook een schuifvliegendeur, een vliegendeur of plissé hordeur geplaatst worden.

### Geen koude vensterbanken

Heb je in de winter ooit al eens aan de vensterbanken aan de binnenkant van je woning gevoeld? Deze voelen bijna altijd koud aan. Een beschermd composiet profiel van Wilms waarop de vensterbank kan rusten, verhelpt dit ongemak. Dit profiel houdt de koude buiten en ondersteunt het raamprofiel.

### Vocht blijft buiten

Aangezien het raam tegen de binnenmuur wordt bevestigd, is de vensterbank een vochtgevoelige plek. Je loopt het risico dat er water binnensijpelt bij een verkeerde plaatsing. Wilms voorziet hiervoor een afwateringsprofiel met afwateringsfolie. Dit profiel zorgt ervoor dat vocht blijft waar het hoort: buiten!

### Goed om te weten

Voor de vensterbank kun je kiezen uit arduin of aluminium. Deze laatste optie kun je bij Wilms bestellen. Onder de aluminium vensterbank zit standaard een geluiddempende antidreunfolie.

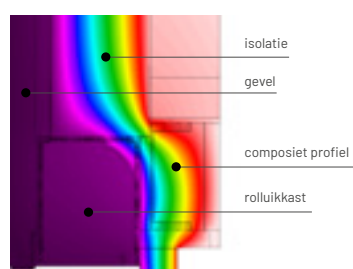


Koop lokaal  
Made in Belgium

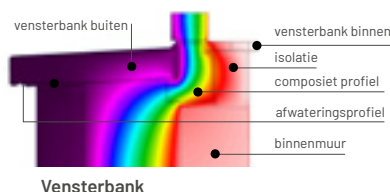


## Geen warmteverlies

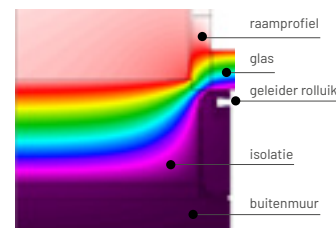
De plaatsing van de kast neemt een stuk isolatie weg. Het composiet profiel ter hoogte van de kast en de vensterbank neemt duidelijk deze isolatiewaarde over. In combinatie met de isolerende constructieplaten boven het raam en ter hoogte van de geleiders aan de zijkanten, gaat de warmte echter niet verloren.



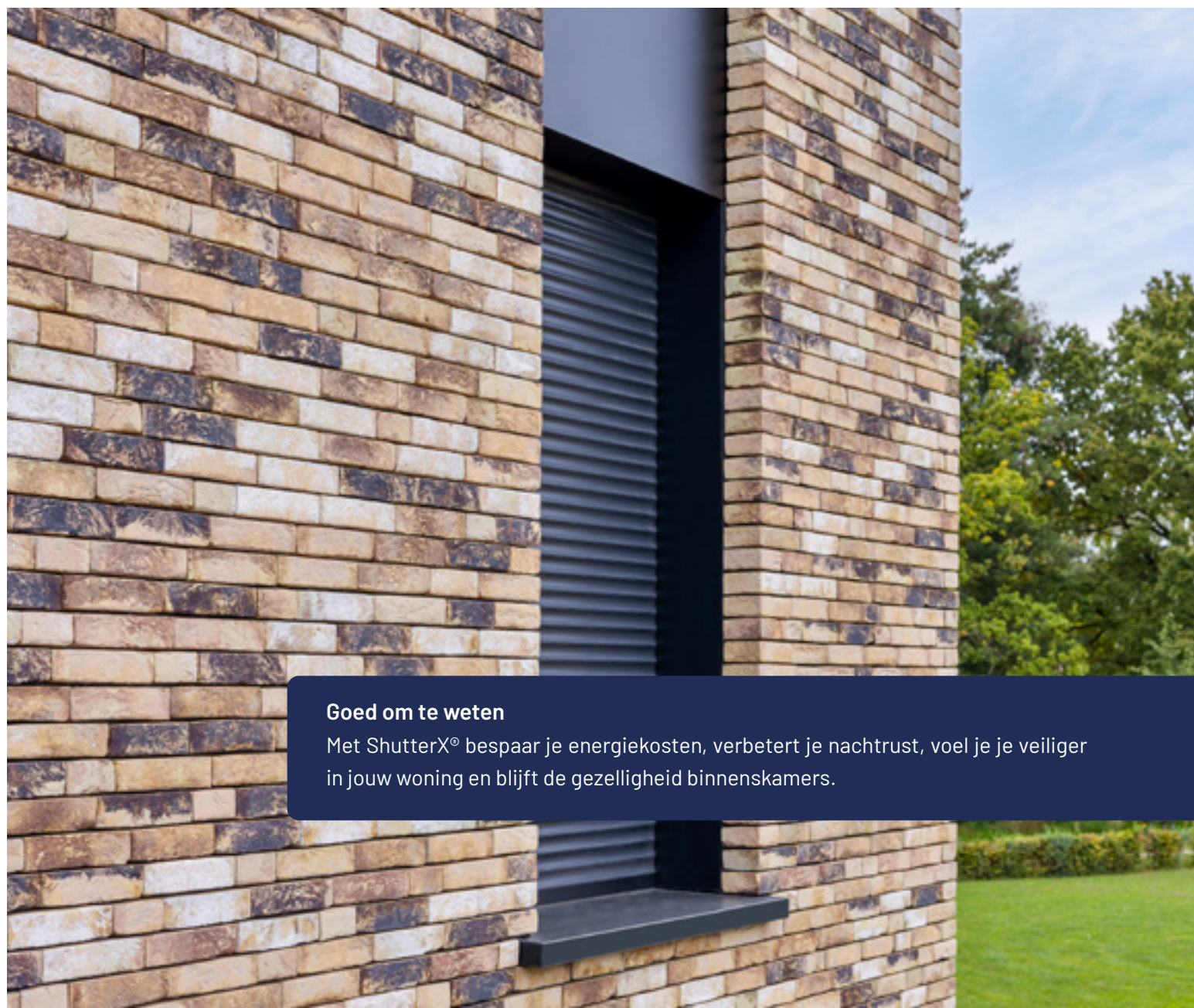
Kast



Vensterbank



Geleider



### Goed om te weten

Met ShutterX® bespaar je energiekosten, verbetert je nachtrust, voel je je veiliger in jouw woning en blijft de gezelligheid binnenskamers.

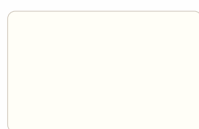
Wilms Shutter Collection verzamelt 11 populaire kleuren in het assortiment van lamellen, kasten en geleiders in een handig overzicht. Dankzij onze ruime stock in huis garanderen we een snelle levering van jouw rolluiken.

## Twijfel je welke kleur het best bij jouw woning past?

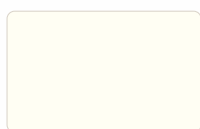
Breng dan zeker een bezoek aan [www.wilms.be](http://www.wilms.be) en simuleer je rolluik met onze handige tool.



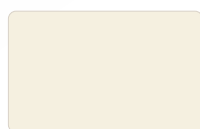
Wilms beschikt over eigen extrusielijnen en lakkerijen. Zowel voor poederlak als voor natlak hebben we alles in huis. Onze poederlakinstallatie is volledig automatisch gestuurd. Hierdoor kunnen we nog sneller dan voorheen al jouw maatwerk aanleveren.



**Code 19**  
Wit  
± RAL 9016



**Code 21**  
Wit  
± RAL 9010



**Code 61**  
Crèmewit  
± RAL 9001



**Code 23**  
Crème  
± RAL 1015



**Code 22**  
Bruin  
± RAL 8019



**Code 18**  
Grijs  
± RAL 7038



**Code 33**  
Kwartsgrijs  
± RAL 7039



**Code 09**  
Antracietgrijs  
± RAL 7016



**Code 20**  
Naturel Alu  
± RAL 9006



**Code 83**  
Grafiet



**Code 44**  
Zwart  
± RAL 9011

**Vragen?** Deze Wilms verdeler helpt je graag verder.